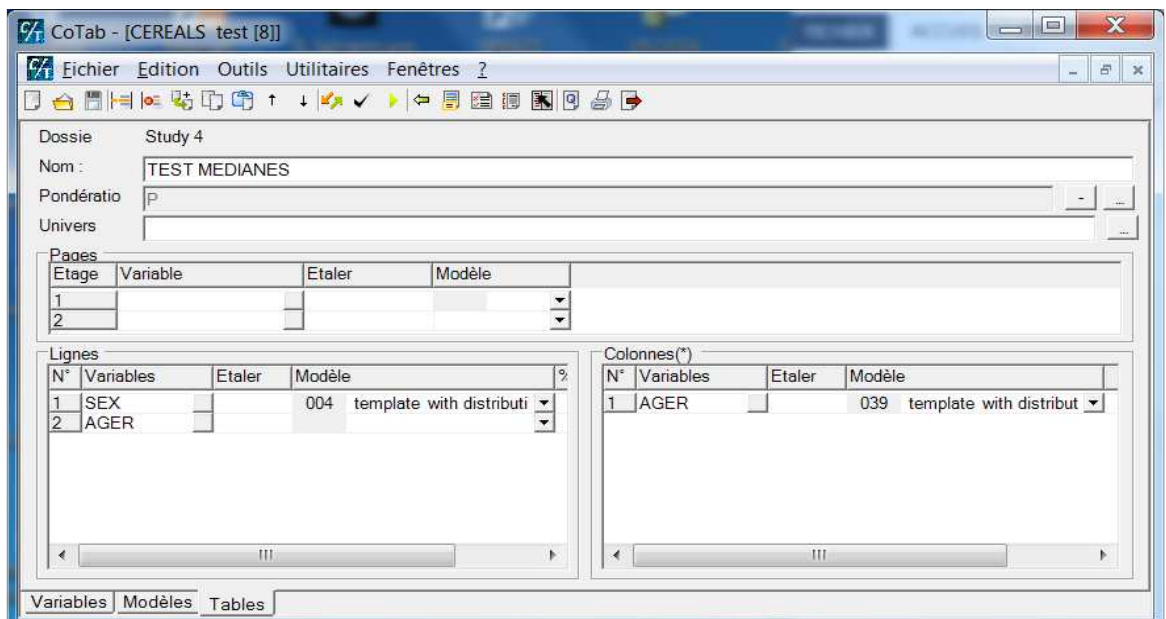
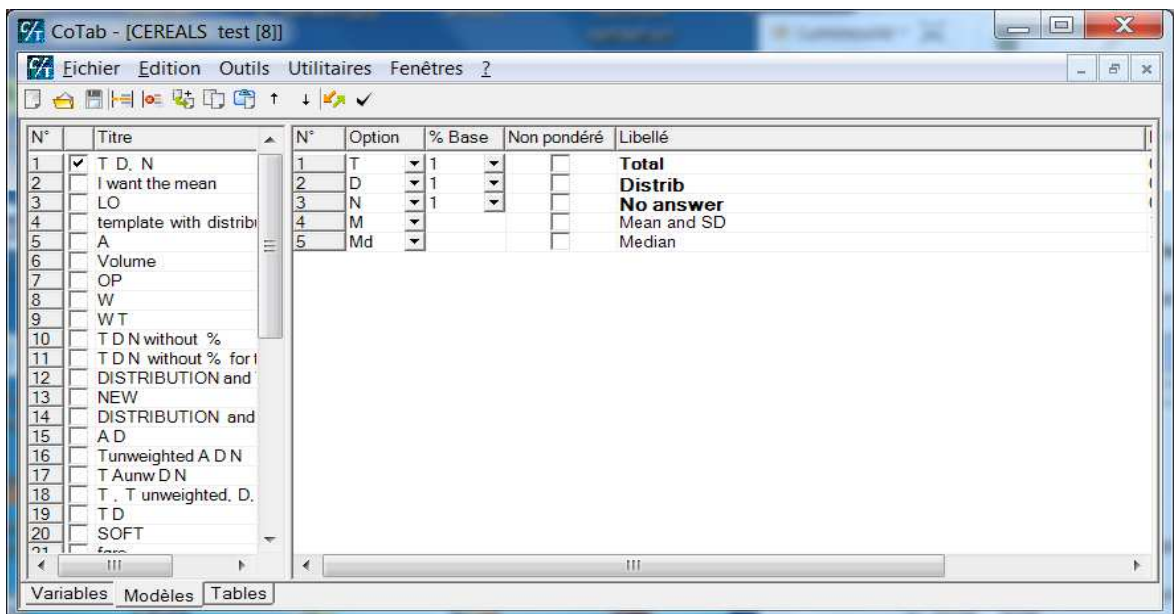


## CoTab Version 2.11

### 1. Calcul des médianes dans les tableaux.

Ce nouveau calcul se fait par l'intermédiaire d'une nouvelle option Md dans les modèles.

Exemple : modèle utilisé, demande de tableau et tableau obtenu :



The screenshot shows the CoTab software interface with a menu bar (Eichier, Edition, Outils, Utilitaires, Fenêtres) and a toolbar. The main window displays a statistical table for 'Age of respondent in clear' under the 'Demande TEST MEDIANES' section. The table is organized into three main sections: a header, a 'Sex' section, and an 'Age of respondent in clear' section. Each section contains a table with columns for age groups (14-30, 31-40, 41-50, 51-99), Mean and SD, and Median. The 'Sex' section includes rows for Total, Male, and Female. The 'Age of respondent in clear' section includes rows for TOTAL and each age group. The table uses a color-coded header (green) and includes numerical data with decimal places.

Age of respondent in clear								
	Total	14-30	31-40	41-50	51-99	Mean and SD	Median	
<b>Sex</b>								
<b>Total</b>	500 100	143 100	61 100	144 100	152 100	500 42.9	43.0	
Male	225 45	81 56	11 18	85 59	49 32	225 40.2	41.0	
Female	275 55	62 44	50 82	59 41	103 68	275 45.1	43.0	
Mean and SD	500 1.5	143 1.4	61 1.8	144 1.4	152 1.7	500 42.9	43.0	
<b>Age of respondent in clear</b>								
<b>TOTAL</b>	500 100.0	143 100.0	61 100.0	144 100.0	152 100.0	500 42.9	43.0	
14-30	143 28.6	143 100.0				143 24.0	21.0	
31-40	61 12.1		61 100.0			61 35.1	34.0	
41-50	144 28.8			144 100.0		144 44.7	44.5	
51-99	152 30.4				152 100.0	152 62.1	62.0	

## 2. Prise en compte du nombre de décimales dans le cas C, Mi, Ma et Md.

Le nombre de décimales figurant dans les options C, Mi, Ma et Md des modèles est maintenant pris en compte pour l'édition des Cumuls, Minimum, Maximum et Médiane.

**Attention** : pour les Cumuls, ce nombre de décimales est aussi utilisé pour le pourcentage s'il est demandé. Donc dans ce cas, le cumul et le pourcentage seront édités avec le même nombre de décimales.